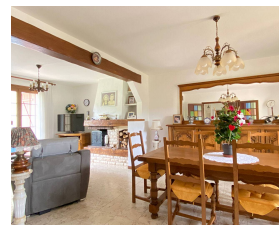


Maison PROCHE BEAUVAIS , VIVABLE DE PLAIN PIED

299 000 €

Honoraires agence à charge vendeur



Caractéristiques

Ville : Saint-Paul
Région : Hauts-de-France
Mandat : 13465
Type : Maison
Surface : 180 m²
Terrain : 994 m²
Pièces : 9
Chambres : 5
Chauffage : Individuel PompeChaleur Radiateur
Terrasses : 11
Parking : 2
Année de construction : 1972
Salle de bains : 1
Salle de douche : 1
Toilettes : 2
Taxe foncière : 1 300 €

Diagnostic énergétique



186 kWhEP/m²/an



42 kg éq CO₂/m²/an

Diagnostic réalisé avant le 1er juillet 2021

A Saint-Paul, à seulement 10 mn de BEAUVAIS, proche des axes rapides, cette maison traditionnelle en retrait de rue, offre, une entrée, un séjour double LUMINEUX avec sa CHEMINÉE, une cuisine équipée et aménagée donnant sur la terrasse exposée Ouest, 3 CHAMBRES AU RDC, une salle de bain, un WC indépendant. A l'étage, une belle et grande pièce palière pouvant être une salle de jeux ou encore un bureau dessert 1 grande chambre, un bureau ou coin nuit et un grenier facilement aménageable en 5ème chambre.

Combles isolés, vide sanitaire 80cm, terrasse de 25 m² et un garage double + atelier complètent l'ensemble.

Jardin paysagé, sans vis-à-vis.

Les + : pompe à chaleur neuve, double vitrage, tranquillité

Pour plus de renseignements, me joindre au 06.84.38.90.80,

celine@cabinetfontaine.eu, Céline Boivin