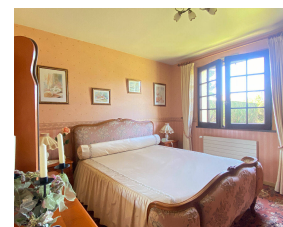


Maison SUR SOUS-SOL TOTAL DANS UN VILLAGE RECHERCHE

335 000 €

Honoraires agence à charge vendeur



Caractéristiques

Ville : Allonne
Région : Hauts-de-France
Mandat : 13506
Type : Maison
Surface : 140 m²
Terrain : 1057 m²
Pièces : 6
Chambres : 4
Chauffage : Individuel Fuel Radiateur
Terrasse : 1
Parking : 2
Année de construction : 1981
Salle de bains : 1
Salle de douche : 1
Toilettes : 1
Taxe foncière : 907 €

Diagnostic énergétique



175 kWhEP/m²/an



51 kg éq CO₂/m²/an

Dans un village recherché, limitrophe à BEAUVAIS SUD, à 5 mn de l'A16 et des axes rapides, cette solide construction offre une entrée, une cuisine équipée et aménagée, un séjour, 2 chambres au RDC, une salle de bain et un WC.

Au 1er étage, un palier bureau dessert 2 autres chambres et une salle d'eau.

Sous-sol total comprenant un garage double, une buanderie, une cave et une arrière cuisine.

Magnifique jardin et terrasse donnant plein sud complètent l'ensemble.

Pour plus de renseignements, me joindre au 06.84.38.90.80,

celine@cabinetfontaine.eu, Céline Boivin